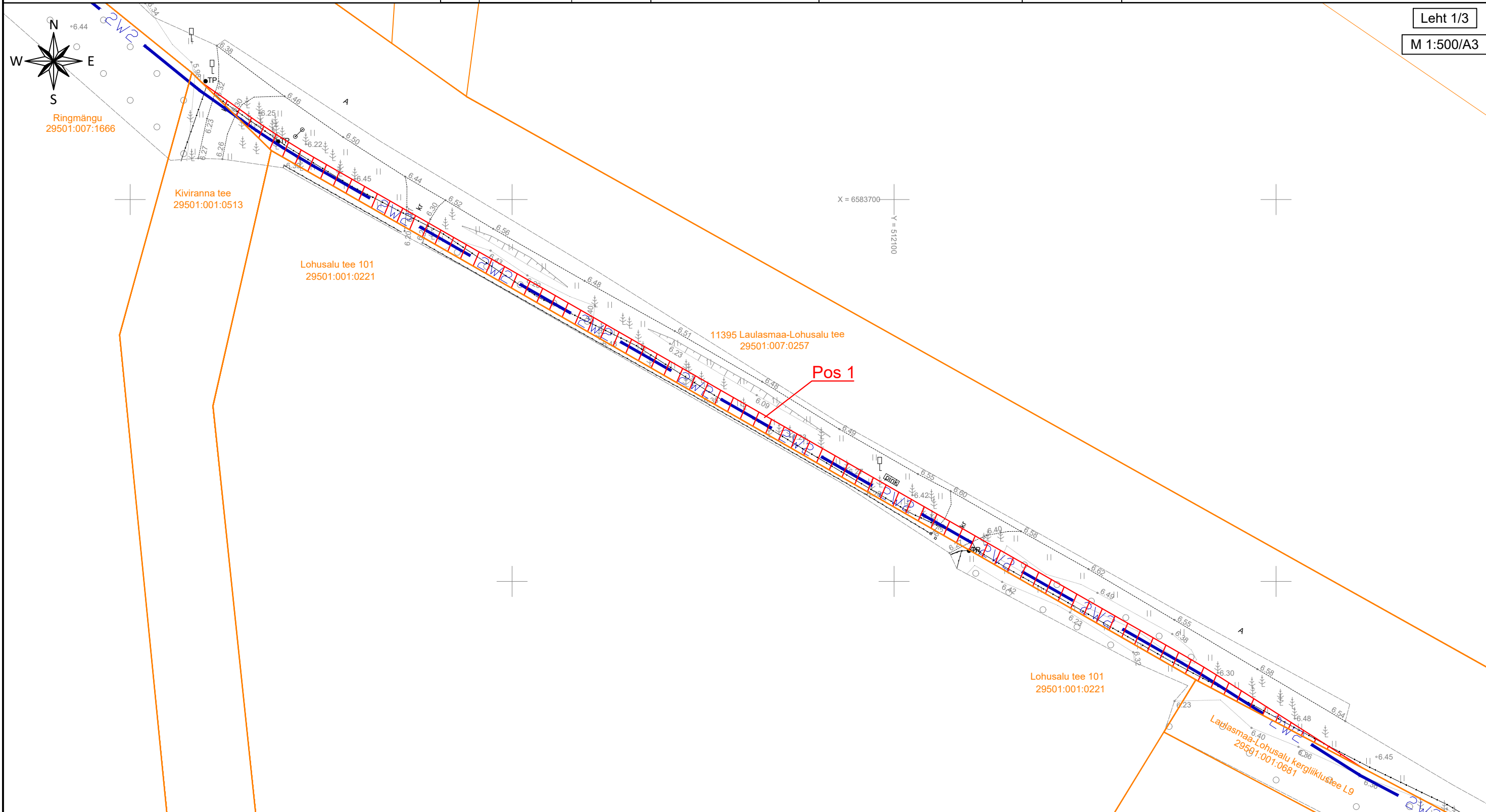


ISIKLIKU KASUTUSÕIGUSE SEADMISE PLAAN

Jrk nr.	IKÕ ala Pos nr. (plaanil)	Kinnistu registriosa number	Katastriüksuse tunnus, nimi ja sihtotstarve:	Asukoht riigitee (nr ja nimi) suhtes (lõigu algus ja lõpp km.)	Ala pindala ruutmeetrites m ²
1.	Pos 1	9243350	29501:007:0257; 11395 Laulasmaa-Lohusalu tee	11395 Laulasmaa-Lohusalu tee; 2,16-2,32 km	316

Leht 1/3

M 1:500/A3



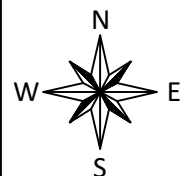
TINGMÄRGID

- 2W2 — Projekteeritud 10kV maakaablid
- Kinnistu piir
- Isikliku kasutusõiguse seadmise ala

- 1) Kaitsevöönd maakaabelliini korral on 1 m äärisest kaablist.
 - 2) Projekteeritud trassi pikkus ca 158 m.
- Koostas: Tõnis Liiber
Stromtec OÜ projekteerija

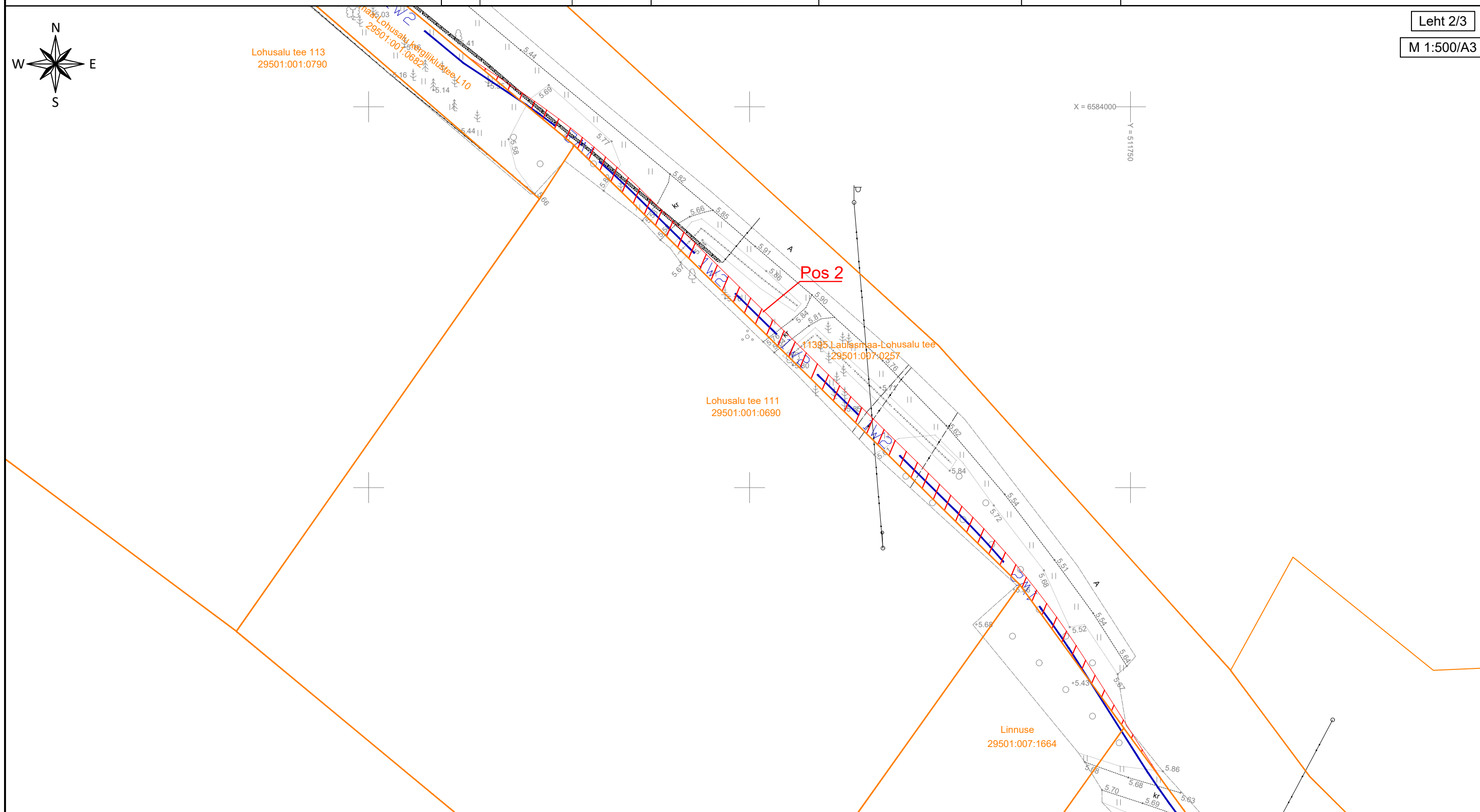
ISIKLIKU KASUTUSÕIGUSE SEADMISE PLAAN

Jrk nr.	IKÕ ala Pos nr. (plaanil)	Kinnistu registriosa number	Katastriüksuse tunnus, nimi ja sihtotstarve:	Asukoht riigitee (nr ja nimi) suhtes (lõigu algus ja lõpp km.)	Ala pindala ruutmeetrites m ²
1.	Pos 2	9243350	29501:007:0257; 11395 Laulasmaa-Lohusalu tee	11395 Laulasmaa-Lohusalu tee; 2,67-2,77 km	203



Leht 2/3

M 1:500/A3



TINGMÄRGID

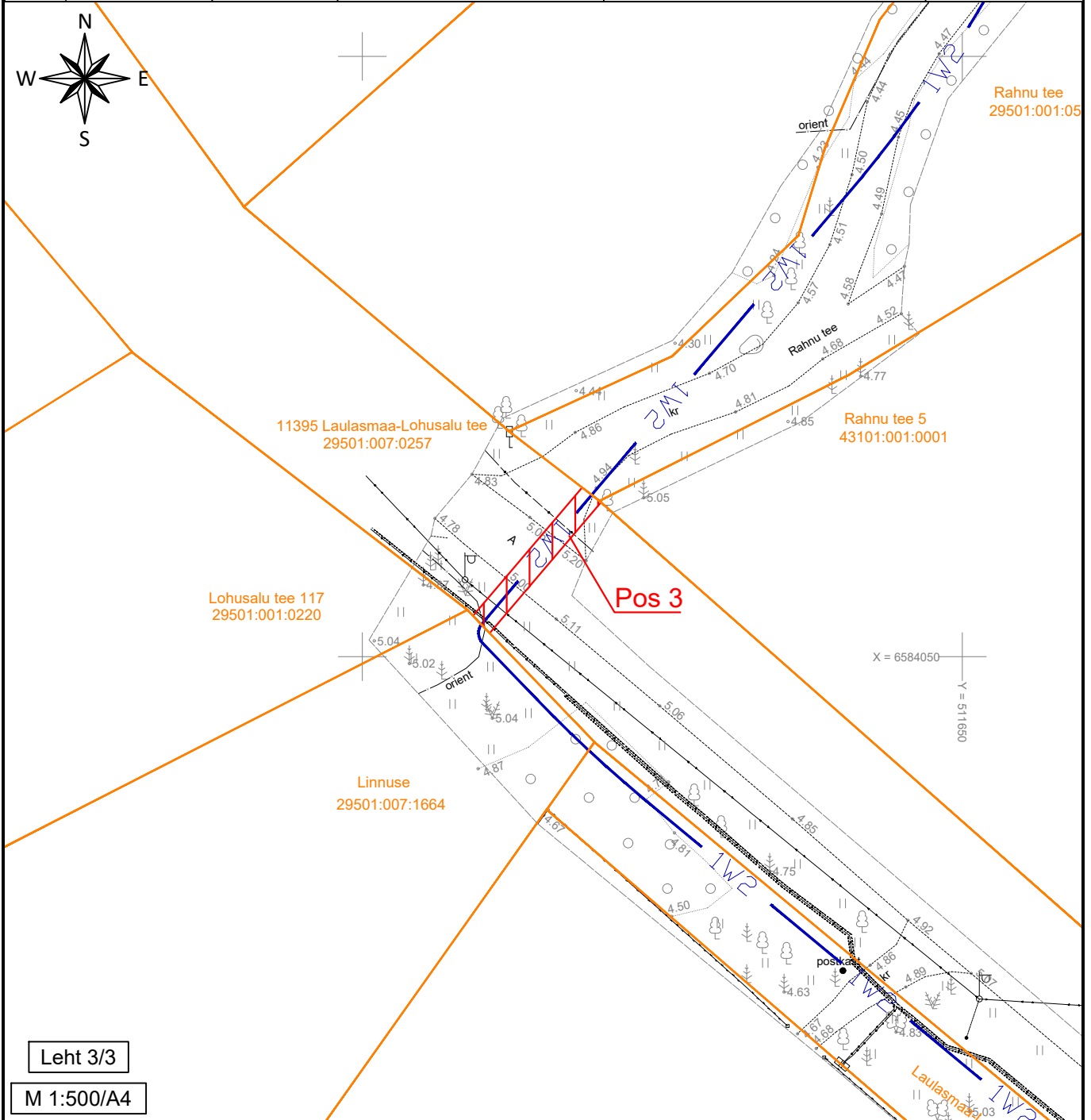
- 1W2 Projekteeritud 10kV maakaabel
- Kinnistu piir
- ▨ Isikliku kasutusõiguse seadmise ala

- 1) Kaitsevöönd maakaabelliini korral on 1 m äärmisest kaablist.
- 2) Projekteeritud trassi pikkus ca 107 m.

Koostas: Tõnis Liiber
Stromtec OÜ projekteerija

ISIKLIKU KASUTUSÕIGUSE SEADMISE PLAAN

Jrk nr.	IKÕ ala Pos nr. (plaanil)	Kinnistu registriosa number	Katastriüksuse tunnus, nimi ja sihtotstarve:	Asukoht riigitee (nr ja nimi) suhtes (lõigu algus ja lõpp km.)	Ala pindala ruutmeetrites m ²
1.	Pos 3	9243350	29501:007:0257; 11395 Laulasmaa-Lohusalu tee	11395 Laulasmaa-Lohusalu tee; ristumine 2,85 km	28



Leht 3/3

M 1:500/A4

TINGMÄRGID

- 1W2 — Projekteeritud 10kV maakaabel
- — Kinnistu piir
- - - - - Isikliku kasutusõiguse seadmise ala

- 1) Kaitsevöönd maakaabelliini korral on 1 m äärmisest kaablist.
- 2) Projekteeritud trassi pikkus ca 14 m.

Koostas: Tõnis Liiber
Stromtec OÜ projekterija